

Create the Look 打造经典外观



BRICK RANGE 粘土砖系列

MIDLAND 为您打造梦想家园

无论是现代化别墅，公寓或是第一个属于您自己的家，Midland Brick都能助您梦想成真。

我们为您提供新西兰最新款式的粘土砖，我们的产品将为您的建筑增添异彩。

CONTENTS 目录

经典系列 Classic Range	5
灵感系列和活力系列 Aspire & Elan Ranges. . .	7
珍珠系列 Pearl Range	9
欧风系列 Euro Range	11
豪宅系列 Estate Range	13
庄园系列 Manor Range	15
打底砖和彩绘砖系列	17
Render Brick & Painter Brick	
岩石砖系列 Designa Schist	19



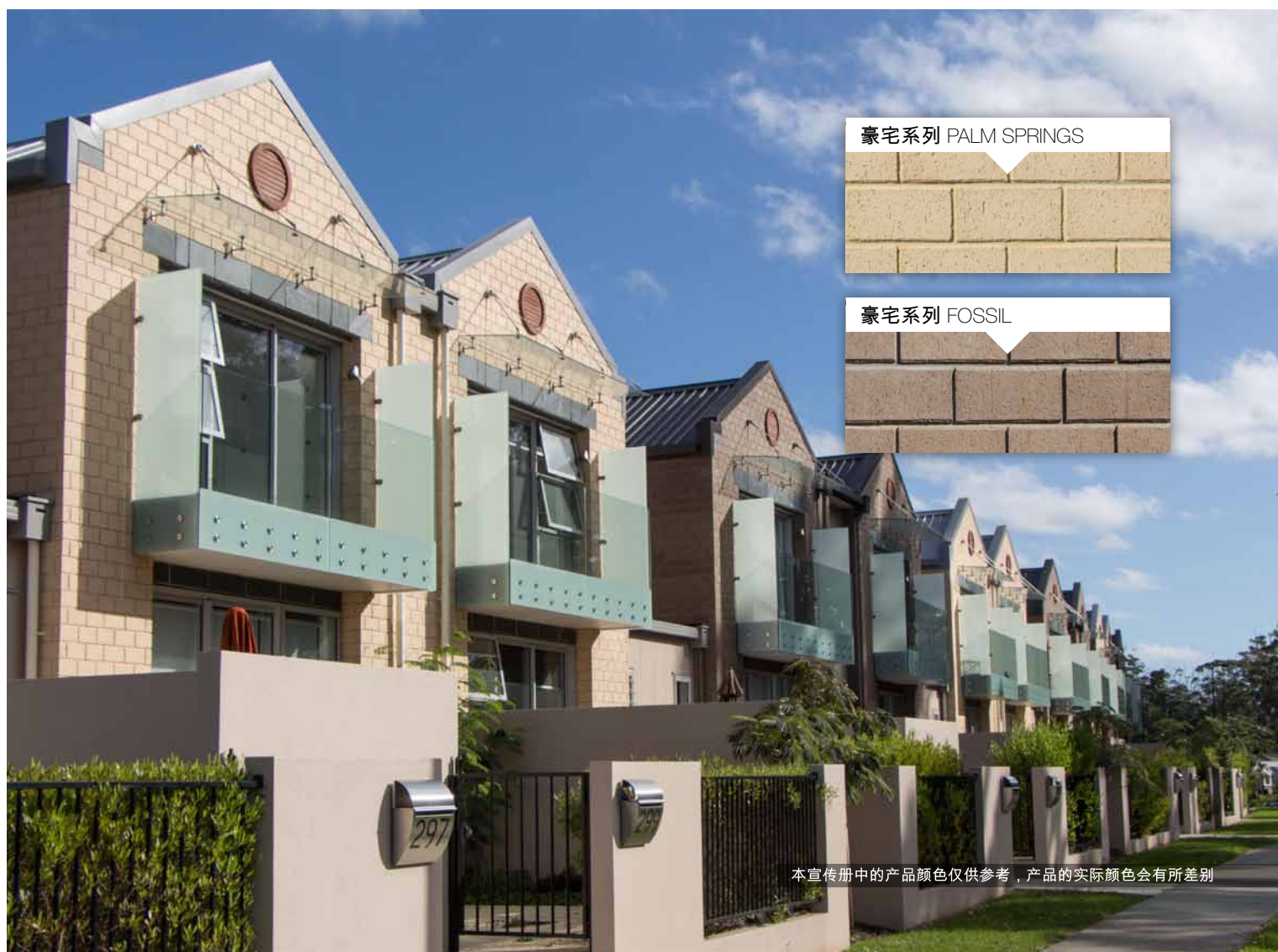
活力系列 HERITAGE RED



豪宅系列 PALM SPRINGS



豪宅系列 FOSSIL



本宣传册中的产品颜色仅供参考，产品的实际颜色会有所差别

美丽砖屋，触手可得

取材于天然粘土，由众工匠精工打造而成。

七个系列的粘土砖，为您提供充足的选择空间，每个系列都有独特的尺寸，颜色和图案，打造个性化的房屋外观不再是梦想。

Midland Brick为您带来的不仅仅是美观。

永恒的典雅

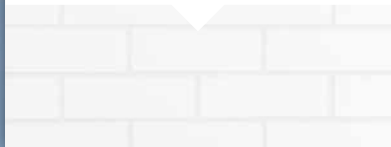
丰富的色彩和图案适用于任何现代化或传统的建筑风格。



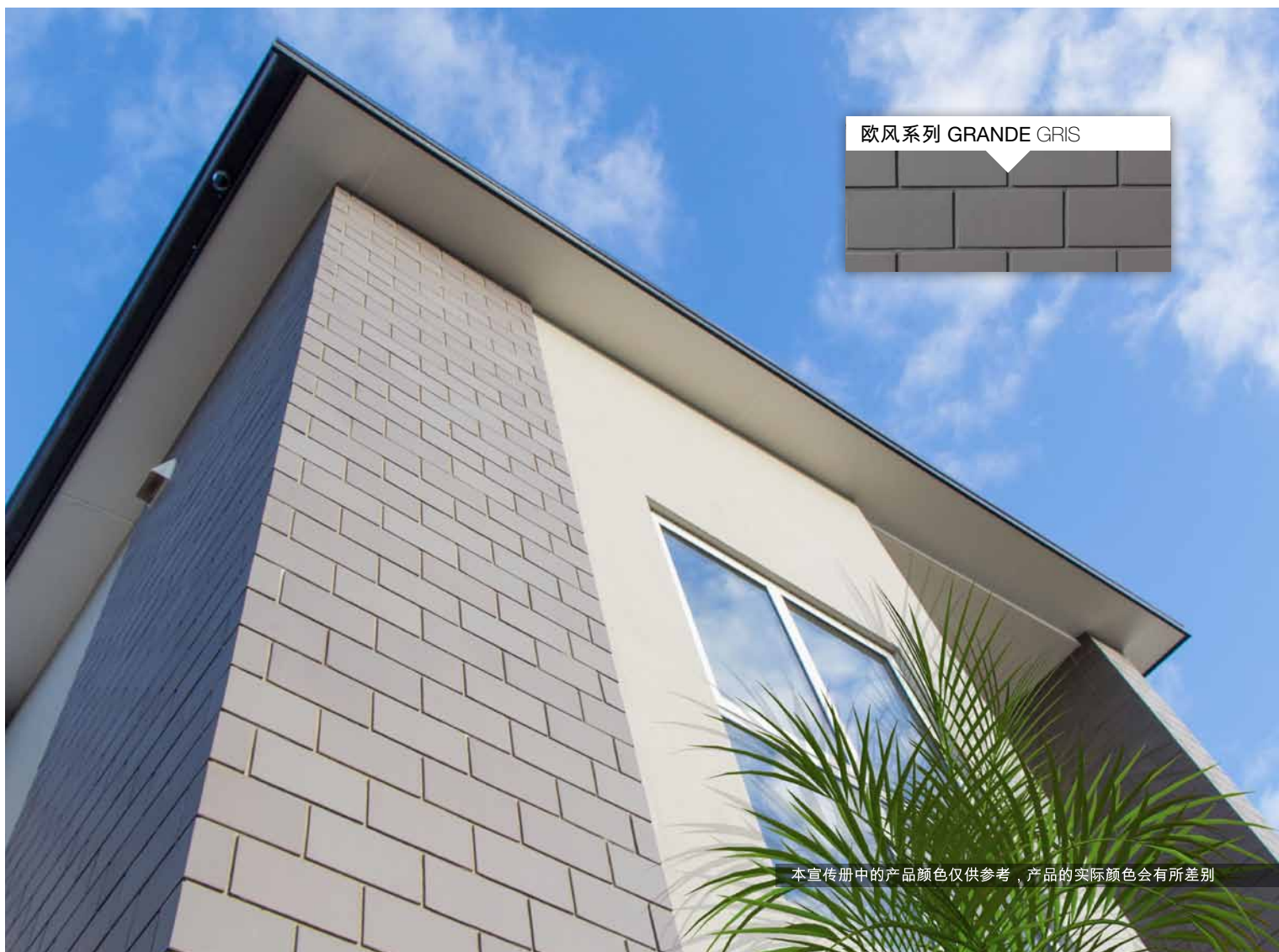
欧风系列 MODUS TORO



欧风系列 MODUS NIEVE



欧风系列 GRANDE GRIS



本宣传册中的产品颜色仅供参考，产品的实际颜色会有所差别

经典系列

经典系列粘土砖与传统建筑风格及现代建筑风格都能完美融合。

经典系列 LIMESTONE HUE



经典系列 RIVIERA CREAM



经典系列 TUSCAN



经典系列 DESERT OAK



经典系列 BANKSIA



经典系列 RUAPEHU



经典系列 TERRACOTTA



经典系列 TONGARIRO



每平方米48.5块砖
230mm 长 x 76mm 高 x 70mm 厚



经典系列 RUAPEHU

经典系列 TUSCAN



经典系列 BANKSIA



本宣传册中的产品颜色仅供参考，产品的实际颜色会有所差别

灵感系列

取材于天然原料，经由砖窑烧制而成，每一块砖都带着有与生俱来的个性，满足您独一无二的审美需求。

灵感系列 SUBIACO



灵感系列 HERITAGE RED



70系灵感系列
每平方米48.5块砖
230mm 长 x 76mm 高 x 70mm 厚

活力系列

低调的优雅令每一天都与众不同。

独特的款式为您呈现经典的建筑风格。

优雅、端庄、沉稳。

原始的粘土色泽配合粗糙的表面和笔挺的轮廓，呈现出完美的效果。

活力系列 CLEVELAND



活力系列 HARTLANDS



70系活力系列
每平方米48.5块砖
230mm 长 x 76mm 高 x 70mm 厚



灵感系列 HERITAGE RED



灵感系列 SUBIACO



灵感系列 CLEVELAND



本宣传册中的产品颜色仅供参考，产品的实际颜色会有所差别

珍珠系列

时尚的线条和均匀的色调，下一个新项目不妨考虑让珍珠系列为您添加光彩。

砖面细腻光滑，轮廓干净利落，并提供四种时尚的色彩选择。

IVORY 珍珠系列



GREY 珍珠系列



COPPER 珍珠系列



BLACK 珍珠系列



70系珍珠系列
每平方米48.5块砖
230mm 长 x 76mm 高 x 70mm 厚



GREY 珍珠系列



IVORY 珍珠系列



本宣传册中的产品颜色仅供参考，产品的实际颜色会有所差别

欧风系列

光滑的砖面搭配简洁的轮廓，是您打造时尚建筑的不二选择。

欧风 MODUS NIEVE



欧风 MODUS CENIZA



欧风 MODUS TORO

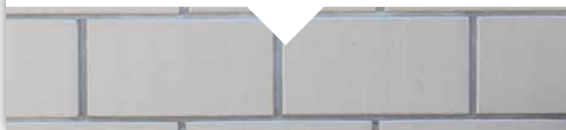


欧风 Modus 系列
每平方米51块砖
230mm 长 x 72mm 高 x 70mm 厚

欧风 GRANDE BLANCO



欧风 GRANDE PLATA



欧风 GRANDE GRIS



欧风 GRANDE NERO



欧风 Grande 系列
每平方米32块砖
230mm 长 x 122mm 高 x 70mm 厚

欧风 GRANDE BLANCO

欧风 GRANDE GRIS (搭配黑色灰泥)



欧风 GRANDE GRIS (搭配灰色灰泥)



本宣传册中的产品颜色仅供参考，产品的实际颜色会有所差别

豪宅系列

豪宅系列为您提供各种色彩选择，柔和的，中性的或是鲜艳的，必有一款适合您。

豪宅系列 PALM SPRINGS



豪宅系列 PUMICE*



豪宅系列 FOSSIL



豪宅系列 SCORIA



豪宅系列 BLACKWELL



70系豪宅系列
每平方米32块砖
230mm 长 x 119mm 高 x 70mm 厚



*PUMICE将于2016年8月为您呈现



豪宅系列 FOSSIL

豪宅系列 SCORIA



豪宅系列 PALM SPRINGS



庄园系列

该系列大尺寸的粘土砖，有冷色和暖色可供选择，配合表面独特的纹理，是完美主义业主的首选。

庄园系列 AUGUSTA LIMESTONE



庄园系列 FLORENTINE LIMESTONE



庄园系列 SILVERBIRCH



70&90系庄园系列

每平方米19.5块砖

290mm 长 x 162mm 高 x 70mm 厚

290mm 长 x 162mm 高 x 90mm 厚*



*订单一旦确认不可变更



庄园系列 FLORENTINE LIMESTONE



庄园系列 AUGUSTA LIMESTONE



庄园系列 SILVERBIRCH



本宣传册中的产品颜色仅供参考，产品的实际颜色会有所差别

打底砖系列

兼顾了整体水泥板外墙的美观性和砖墙的安全性。

我们专为喜爱水泥板墙面外观的客户设计了一款打底砖，砖结构配合外部水泥板，以及我们的粘土砖梁，为您提供最佳的性价比。

我们的打底砖有70和90两种厚度可供选择，使用打底砖可以实现砖墙和建筑框架间的通风排湿功能，让你远离整体水泥板墙面结构开裂渗水的烦恼。

70系打底砖

305mm 长 x 162mm 高 x 70mm 厚



90系打底砖

305mm 长 x 162mm 高 x 90mm 厚



70&90系打底砖系列

每平方米18.5块砖

305mm 长 x 162mm 高 x 70mm 厚

305mm 长 x 162mm 高 x 90mm 厚



彩绘砖系列

虽然我们的粘土砖提供多种图案和色彩，但追求独一无二的您或许并不满足于此，选择彩绘砖系列，不仅可以满足您对特殊色彩的要求，在性价比方面也能给您带来惊喜。

我们的彩绘砖系列同时有小砖和中砖可供选择。

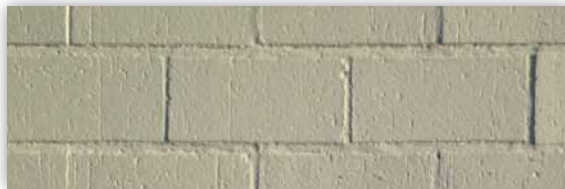
具体信息，请联系我们的销售代表。



光滑表面效果



图纹表面效果



中砖图纹表面效果





彩绘砖系列



打底砖系列

本宣传册中的产品颜色仅供参考，产品的实际颜色会有所差别

天然岩石砖

我们永远无法抵挡天然石材的特殊吸引力，年复一年风雨的洗礼，使他们拥有天然雕饰而成的美感。

我们的岩石砖系列，除了具备岩石的天然美观和耐用性，更兼顾了安装的便宜性。

- 全球通用的模块化结构
- 针对新西兰市场需求研发
- 永不退色，经久耐用，无后续维护烦恼
- 独一无二的自然美感为您的建筑增值

Autumn Hue
Z字型砖



Autumn Hue
外拐角砖

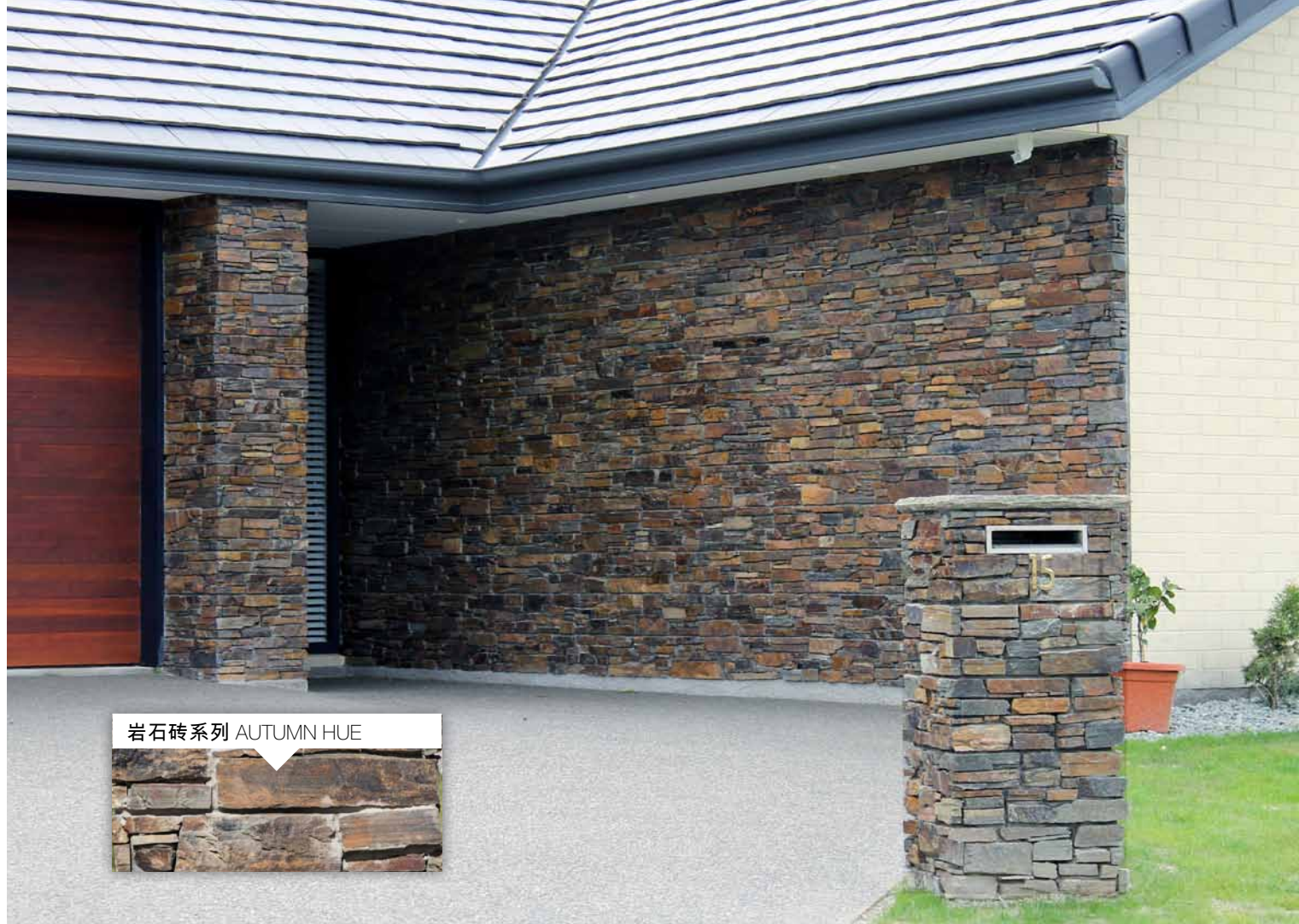


Grey Alps
Z字型砖

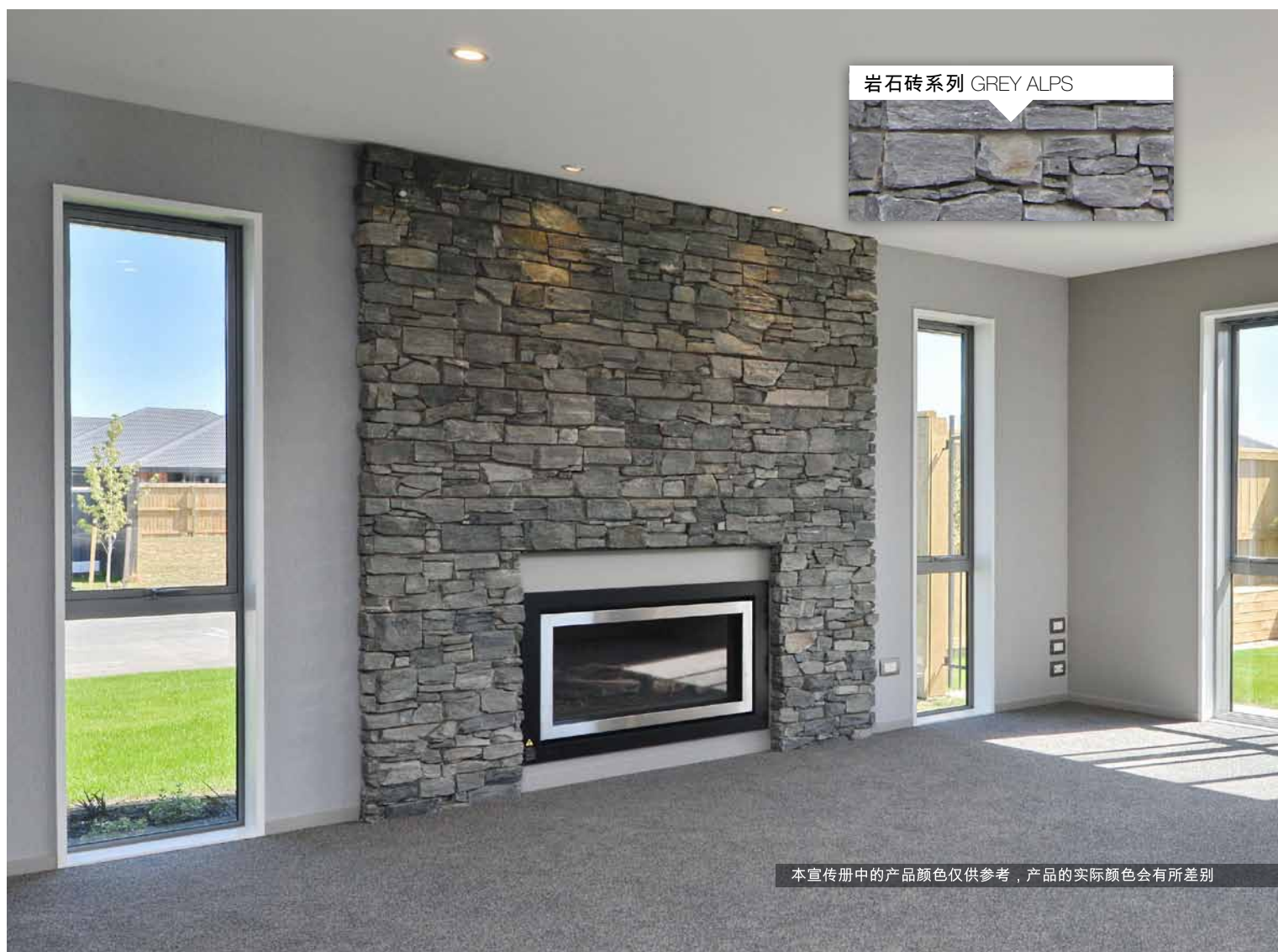


Grey Alps
外拐角砖





岩石砖系列 AUTUMN HUE



岩石砖系列 GREY ALPS



客户须知

重要信息

- 由于粘土砖取材于天然粘土，不同批次的成品在颜色、外观或尺寸上可能会有轻微差别。为了保证建筑外观的协调统一，Midland Brick建议您在同一个项目中选择同一批次的产品，并尽可能安排同时发货。
- 我们建议您在送货前预览该批次的粘土砖。如果您无法亲临预览，请务必在施工前确认砖色后再行使用。
- 如果您对产品的颜色或质量有任何疑问，请务必在使用前联系当地的分销商。
- 我们建议您使用专业砌砖工，他们具备确认粘土砖品质的经验和能力，请让您的砌砖工在砌砖前打开至少3个托盘的砖来观察砖的颜色、图案和外形，以保证最佳的墙面效果。砖一旦被垒砌，则代表您对我们的产品质量已无异议。
- 粘土砖在生产过程中受各种因素影响，同样我们的产品宣传资料在印刷过程中也可能会有色差，我们不承诺您收到的产品和宣传资料，样品或其他展示产品完全一致。
- 在运输、装卸和垒砌过程中，可能会产生少数砖的破损或破裂。我们建议您将这类破损砖用于边角补缺。
- 随着公司的发展和市场的变化，Midland Brick NZ有权变更现有产品的参数或取消一部分产品的销售，而不做另行特别通知。
- 如果您需要任何技术层面的信息，请联系您身边的分销商或者访问我们的网站 www.midlandbrick.co.nz

砖墙维护须知

- 砖窑烧制出的粘土砖有着悠久应用的历史，是当前建材范围内最耐久且适用范围最广的材料之一。作为外墙建筑材料，不可避免的要经受雨水冲刷，阳光暴晒，海风侵蚀等自然因素的影响。
- 为了保障砖墙良好的透气排湿性能，定期清理排气口的杂物和蜘蛛网显得尤为重要。
- 请访问我们的网站www.midlandbrick.co.nz，进入技术信息页面，下载“砖墙基础”手册，您将获得更详尽的技术指导。



灰泥的选择

灰泥占砖墙总面积的15%，选择不同的灰泥颜色和接缝样式会使整座房屋的外观呈现出迥然不同的效果。

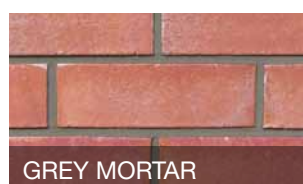
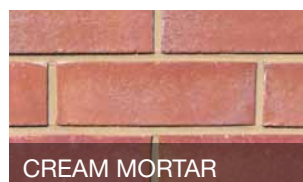
您可以选择颜色与砖色一致或与之相对的灰泥。通常与砖色统一的灰泥，带来的是和谐的视觉效果，相反，对比色的灰泥可以为您带来庄严，鲜明和别致的效果。

乳白色或米白色的灰泥如果搭配红色系砖，砖色通过对比将会得到衬托；如果用来搭配冷色调的乳白色砖，墙面颜色就会显得更柔和。如果您想获得更时尚的纯色墙面效果，您也可以在灰泥中加入氧化剂来调整它的色彩，使其与砖色更接近。

我们建议您在建筑您的新家之前，与您的建筑师或本公司的销售代表充分沟通您的理念。

常用的灰泥颜色

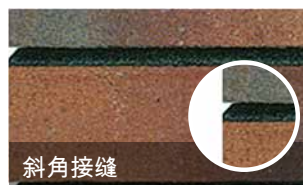
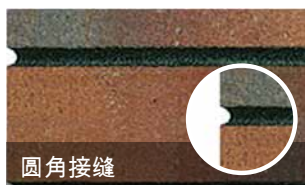
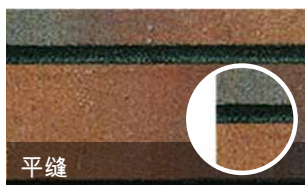
- 自然色或灰色
- 白色或米白色
- 乳白色或浅黄色
- 与砖色相配的上色灰泥



接缝样式的选择

不同的接缝样式也能使墙面呈现出不同风格，可以是质朴的，粗旷的，也可以是庄严的。时尚的圆角接缝样式（Rolled Joints）适合几乎所有砖型。

平缝样式（Flush Joint）为您呈现出更平整的外观，并且可以为整个砖墙起到提亮的效果。直角接缝样式（Raked Joint），灰泥内嵌在砖与砖之间，接缝空隙所带来的光影效果使砖面显得更为生动。



联系方式

免费电话: 0800 MIDLAND (0800 643 5263)

电子信箱: info@midlandbrick.co.nz

或者访问我们的网站: www.midlandbrick.co.nz

100%新西
兰本地企业



Head Office 总部 :
Midland Brick NZ
NZ Brick & Stone
8 Cowley Place, Rosedale,
Albany Auckland, New Zealand
电话: 09 414 1075
传真: 09 414 1073

Hamilton 哈密尔顿办事处 :
Midland Brick & Stone Display Centre
10 Karewa Place,
Te Rapa, Hamilton
电话 : 021 640 047

Lower North Island 下北岛分公司地址:
Creative Brick & Stone
NSG House, Ground Floor
69b Discovery Drive, Whitby
电话: 04 234 6951

South Island 南岛分公司地址 :
Brick & Stone SI
35 Edmonton Rd, Hornby South
Christchurch, New Zealand
电话: 03 349 5006
传真: 03 349 5002
www.brickandstonesi.co.nz